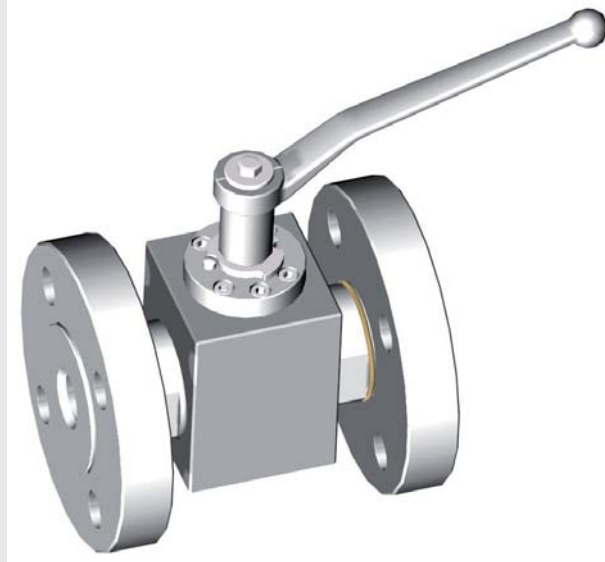


FTKH Hochtemperatur Flansch-Kugelhähne

High temperature flanged ball valves



FTKH
FTKH

Größen: DN16 bis DN80

Gehäuse: S355J2G3, Edelstahl (1.4571/316Ti)
Kugel + Schaltwelle: Edelstahl (1.4571/316Ti), Stellite
Dichtungen: Edelstahl (1.4571/316Ti), Polyimid, Stellite

Anschlüsse:

Flansche nach DIN und ANSI

Druckstufen:

bis PN63 (DIN), class 300 (ANSI)
(Maß-tabelle beachten)

Einsatzbereiche:

Thermoöl, Dampf, Abgase, Bitumen
(Dichtungs- und Gehäusewerkstoffe zum Teil angepasst an den Anwendungsfall!)

Betriebstemperatur:

bis +350°C

Oberflächen:

Blank, brüniert, chrom-6-frei, lackiert

Sonderausführungen auf Anfrage!

- Abschließvorrichtungen
- Antriebe
- Endschralter
- Sonderwerkstoffe

Dimensions: DN16 to DN80

body: S355J2G3, stainless steel (1.4571/316Ti)
ball + stem: stainless steel (1.4571/316Ti), stellite
sealing: stainless steel (1.4571/316Ti), polyimid, stellite

Adapter:

flanges according to DIN and ANSI

Pressure range:

up to PN63 (DIN), class 300 (ANSI)
(note table of dimensions)

Field of application:

thermo oil, steam, exhaust gas, bitumen
(Material of seals and body adapted to application!)

Temperature range:

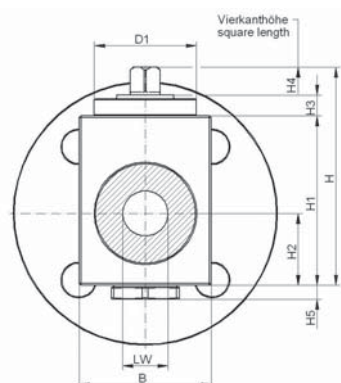
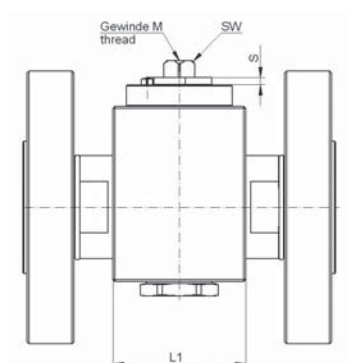
up to +350°C (+662°F)

Surface:

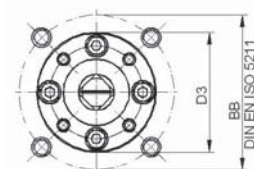
uncoated, black oxide finishing, chrome-VI-free, varnished

Special equipment on request!

- locking device
- actuators
- position switches
- special materials

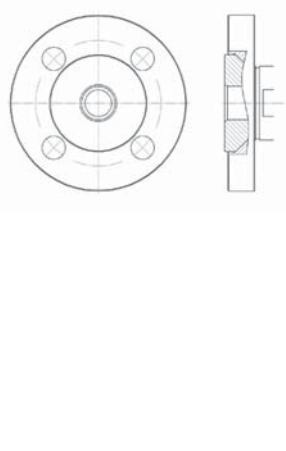
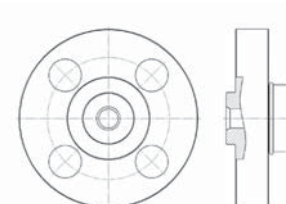
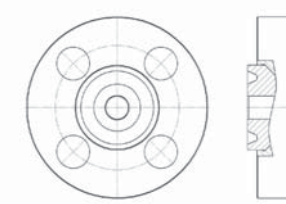


Bohrbild für Antriebsaufbau
Hole pattern for actuator mounting



DN mm	LW mm	L1 mm	B mm	H mm	H1 mm	H2 mm	H3 mm	H4 mm	H5 mm	SW mm	M	S mm	D1 mm	D3 mm	BB	
															ISO	mm
16	Ø 15	55	55	106,5	75,5	30,6	11	12,3	7,4	12	M6	3,5	Ø 54	Ø 30	F04	Ø 42
25	Ø 24	78	80	148,4	98	46,2	20	12,3	7,4	12	M6	3,5	Ø 54	Ø 30	F04	Ø 42
40	Ø 38	96,2	98	161,4	123	50,6	11,5	18,5	7,9	17	M8	5	Ø 64	Ø 35	F05	Ø 50
50	Ø 47,5	96,2	98	162,5	132	51,9	11,5	18,5	-	17	M8	5	Ø 64	Ø 35	F05	Ø 50
80	Ø 74	100	238 ¹⁾	269,2	222,4	111,2	-	26	19,5	22	M10	5	-	Ø 80	F10	Ø 102

¹⁾ Gehäuse in Rundausführung. • Maßänderungen vorbehalten.
Round body • Dimensions subject to change without notice.

DIN (DIN EN 1092)	ANSI (ASME B16.5)
	<p>RF</p>  <p>RTJ</p> 

Bestellschlüssel

Order code

Serie 530/570	Nennweite	Druckstufe	Bauform / Baulänge	Werkstoff ³⁾	Zubehör / Sonder ³⁾ siehe Rubrik Zubehör
Series 530/570	Nominal size	Pressure rating	Flange type / overall length / facing	Material ³⁾	Equipment / specials ³⁾ see category equipment
FTKH	DN20	PN16	F1	3499 0	AV
FTKH	DN25	ANSI 150	RF - smf	3499 0	AV

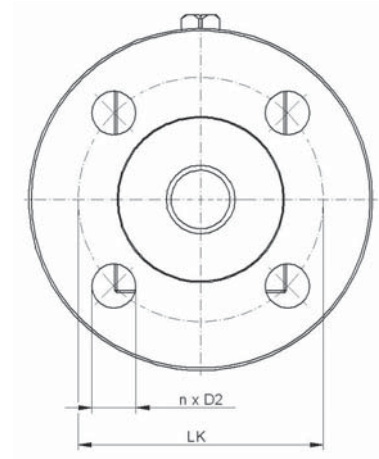
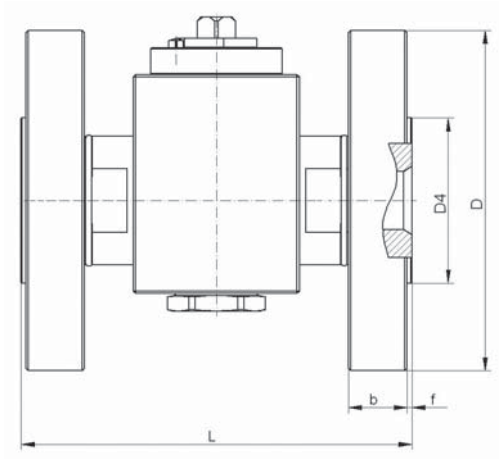
³⁾ Gerne helfen wir ihnen bei der Auswahl der geeigneten Werkstoffe und Sonderausstattungen weiter.
We would be glad helping you to choose proper material and equipment.

Bitte richten sie ihre Anfrage an: <verkauf@pister-gmbh.com>, oder rufen sie uns an: (+49) 72 22 / 50 02-0
Bitte geben sie uns Auskunft über Druck, Temperatur und Medium ihrer Anwendung!

Please send your request to: <verkauf@pister-gmbh.com>, or give us a call: (+49) 72 22 / 50 02-0
Please tell us pressure, temperature and medium of your application!

FTKH DIN Flanschmaße

Flange dimensions



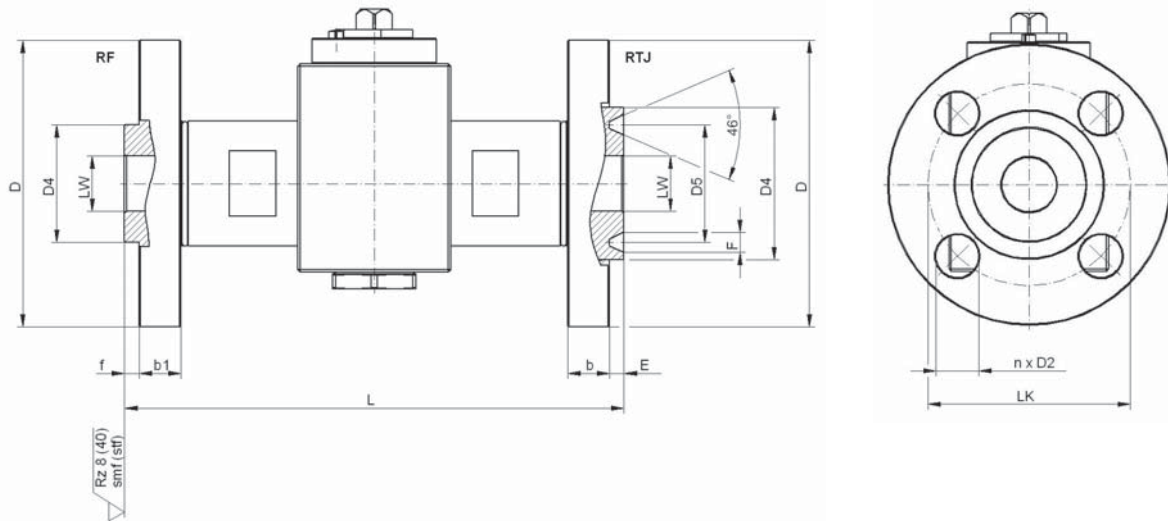
FTKH DIN : Baulänge L nach • Face to face dimensions according to:
 DIN EN 558-1, Grundreihe 1 (DIN 3202, Teil 1, F1) • DIN EN 558-1, row 1 (DIN 3202, part 1, F1)
 DIN EN 558-1, Grundreihe 14 (DIN 3202, Teil 1, F4) • DIN EN 558-1, row 14 (DIN 3202, part 1, F4)

DN mm	PN bar	L (F1) mm	L (F4) mm	D mm	D4 mm	f mm	b mm	LK mm	n Anzahl	D2 mm
16	10/16/25/40	130	115	Ø 95	Ø 45	2	16	Ø 65	4	Ø 14
16	63	130	-	Ø 105	Ø 45	2	20	Ø 75	4	Ø 14
25	10/16/25/40	160	125	Ø 115	Ø 68	2	18	Ø 85	4	Ø 14
25	63	160	-	Ø 140	Ø 68	2	24	Ø 100	4	Ø 18
40	10/16/25/40	200	140	Ø 150	Ø 88	3	18	Ø 110	4	Ø 18
40	63	200	-	Ø 170	Ø 88	3	28	Ø 125	4	Ø 22
50	10/16	230	150	Ø 165	Ø 102	3	18	Ø 125	4	Ø 18
50	25/40	230	150	Ø 165	Ø 102	3	20	Ø 125	4	Ø 18
50	63	230	-	Ø 180	Ø 102	3	26	Ø 135	4	Ø 22
80	10/16	310	180	Ø 200	Ø 138	3	17	Ø 160	8	Ø 18
80	25/40	310	180	Ø 208	Ø 138	3	21	Ø 160	8	Ø 18
80	63	310	-	Ø 218	Ø 138	3	25	Ø 170	8	Ø 22

Andere Baulängen auf Anfrage. • Druckabschläge entsprechend Einsatzbereich/Werkstoffen sind zu beachten. • Maßänderungen vorbehalten.
 Other face to face dimensions on request. • Reduced pressure ratings must be taken into consideration according to applications and materials.
 • Dimensions subject to change without notice.

FTKH ANSI: Flanschmaße

Flange dimensions



FTKH ANSI RF : Baulänge L nach • Face to face dimensions according to: ASME B16.10

DN mm	ANSI Class	PN ¹⁾ bar	L mm	D mm	D4 mm	f mm	b1 mm	LK mm	n Anzahl	D2 mm
15	150	16 (20) ²⁾	108	Ø 88,9	Ø 35	1,6	10	Ø 60,5	4	Ø 15,7
15	300	40 (52)	139,7	Ø 95,2	Ø 35	1,6	13	Ø 66,5	4	Ø 15,7
25	150	16 (20) ²⁾	127	Ø 108	Ø 50,8	1,6	13	Ø 79,2	4	Ø 15,7
25	300	40 (52)	165,1	Ø 124	Ø 50,8	1,6	18	Ø 88,9	4	Ø 19
40	150	16 (20) ²⁾	165,1	Ø 127	Ø 73,2	1,6	16	Ø 98,6	4	Ø 15,7
40	300	40 (52)	190,5	Ø 155,4	Ø 73,2	1,6	21	Ø 114,3	4	Ø 22,3
50	150	16 (20) ²⁾	177,8	Ø 152,4	Ø 91,9	1,6	19,5	Ø 120,7	4	Ø 19,1
50	300	40 (52)	215,9	Ø 165,1	Ø 91,9	1,6	23	Ø 127	8	Ø 19,1
80	150	16 (20) ²⁾	203	Ø 209,6	Ø 127	1,6	24,3	Ø 152,4	4	Ø 22,4
80	300	40 (52)	282	Ø 209,6	Ø 127	1,6	29	Ø 168,1	8	Ø 22,4

¹⁾ Druckangaben bei Raumtemperatur. • Pressure values at 20°C.

²⁾ Klammerangaben sind die umgerechneten Druckwerte nach ASME B16.5 von psig in bar.

• Druckabschläge entsprechend Einsatzbereich/Werkstoffen sind zu beachten. • Maßänderungen vorbehalten.

Pressure values according to ASME B16.5 given in brackets. • Reduced pressure ratings must be taken into consideration according to applications and materials.

• Dimensions subject to change without notice.

FTKH ANSI RF Dichtflächenrauigkeit • FTKH ANSI RF sealing surface roughness

smf (smooth finished, standard) : Rz 8

stf (stock finished) : Rz 40

FTKH ANSI RTJ : Baulänge L nach • Face to face dimensions according to: ASME B16.10

DN mm	ANSI Class	PN ¹⁾ bar	L mm	D mm	D4 mm	E mm	b mm	LK mm	n Anzahl	D2 mm	D5 mm	F mm	Ring Nr. Ring No.
15	300	40 (52)	150,8	Ø 95,2	Ø 48	5,6	13	Ø 66,5	4	Ø 15,7	Ø 34,1	7,1	R11
25	150	16 (20) ²⁾	139,7	Ø 108	Ø 60	6,4	13	Ø 79,2	4	Ø 15,7	Ø 47,6	8,7	R15
25	300	40 (52)	177,8	Ø 124	Ø 66	6,4	18	Ø 88,9	4	Ø 19	Ø 50,8	8,7	R16
40	150	16 (20) ²⁾	177,8	Ø 127	Ø 80	6,4	16	Ø 98,6	4	Ø 15,7	Ø 65,1	8,7	R19
40	300	40 (52)	203,2	Ø 155,4	Ø 89	6,4	21	Ø 114,3	4	Ø 22,3	Ø 68,3	8,7	R20
50	150	16 (20) ²⁾	190,5	Ø 152,4	Ø 98	6,4	19,5	Ø 120,7	4	Ø 19,1	Ø 82,6	8,7	R22
50	300	40 (52)	231,8	Ø 165,1	Ø 105	7,9	23	Ø 127	8	Ø 19,1	Ø 82,6	11,9	R23
80	150	16 (20) ²⁾	216	Ø 209,6	Ø 133,4	6,4	24,3	Ø 152,4	4	Ø 19,1	Ø 114,3	8,7	R29
80	300	40 (52)	298	Ø 209,6	Ø 146,1	7,9	29	Ø 168,1	8	Ø 22,3	Ø 123,8	11,9	R31

¹⁾ Druckangaben bei Raumtemperatur. • Pressure values at 20°C.

²⁾ Klammerangaben sind die umgerechneten Druckwerte nach ASME B16.5 von psig in bar. • Druckabschläge entsprechend Einsatzbereich/Werkstoffen sind zu beachten.

• Maßänderungen vorbehalten.

Pressure values according to ASME B16.5 given in brackets. • Reduced pressure ratings must be taken into consideration according to applications and materials.

• Dimensions subject to change without notice.