

PV2-SAE Plattenventil

SAE valves for panel mounting



PV2 Standard
PV2 Standard



PV2 Sonderhahn mit SAE 3000psi & SAE 6000psi Anschlüssen
PV2 special valve with SAE 3000psi & SAE 6000psi connection

Größen: DN13 bis DN50

Gehäuse: Automatenstahl, S355J2G3

Kugel + Schaltwelle: Automatenstahl, Edelstahl (1.4571/316Ti)

Dichtungen: Kunststoff

Anschlüsse:

SAE

Druckstufen:

SAE 6000psi (SAE 3000psi auf Anfrage)
(Maßtabelle beachten)

Einsatzbereiche:

Baumaschinenhydraulik, Mobilhydraulik, Anlagenbau
(Dichtungs- und Gehäusewerkstoffe zum Teil angepasst an den Anwendungsfall!)

Betriebstemperatur:

Standard: -20°C bis +60°C

Oberflächen:

Brüniert, chrom-6-frei, lackiert

Sonderausführungen auf Anfrage!

- Abschließvorrichtungen
- Bodenplatten
- Befestigungsbohrungen
- Endschalter
- Kombinationen
- Rasterungen
- Sonderwerkstoffe

Dimensions: DN13 to DN50

body: free cutting steel, S355J2G3

ball + stem: free cutting steel, stainless steel (1.4571/316Ti)

sealing: plastics

Adapter:

SAE

Pressure range:

SAE 6000psi (SAE 3000psi on request)
(note table of dimensions)

Field of application:

hydraulics, particularly in construction machinery, engineering industries
(Material of seals and body adapted to application!)

Temperature range:

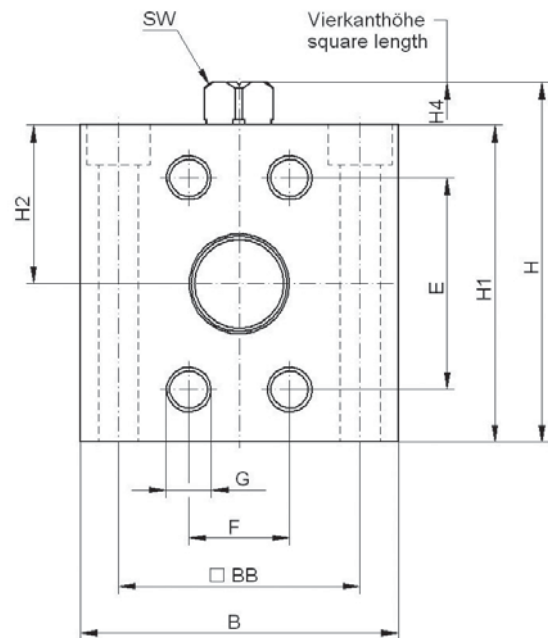
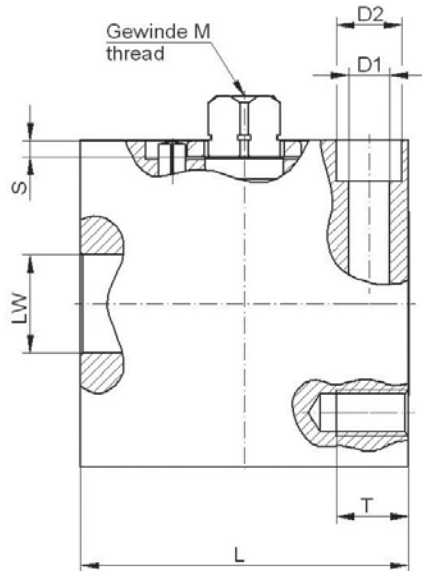
standard: -20°C to +60°C (-4 to +140°F)

Surface:

black oxide finishing, chrome-VI-free, varnished

Special equipment on request!

- locking device
- base plate
- mounting holes
- position switches
- combinations
- detent kits
- special materials



PV2 SAE 6000psi

DN mm	LW mm	PN bar	L		B mm	H mm	H1 mm	H2 mm	H4 mm	SW mm	M	S mm	BB mm	D1 mm	D2 mm	E mm	F mm	G	T mm
			mm	Zoll															
13	Ø 13	420	60	2,4	60	56,4	45	22,5	10,9	9	M5	3	-	-	-	40,49	18,24	Ø9	-
20	Ø 19	420	80	3,1	80	84,25	72	36	16	14	M6	4	60	Ø 11	Ø 18	50,80	23,80	M10	15
25	Ø 24	420	94	3,7	94	94,15	81	40,5	16	14	M6	4	70	Ø 11	Ø 18	57,15	27,76	M12	18
32	Ø 28	420	100	3,9	100	113,4	100	50	18,5	17	M8	5	76	Ø 12,5	Ø 20	66,68	31,75	M14	22
40	Ø 38	420	110	4,3	110	125,5	112	56	18,5	17	M8	5	84	Ø 12,5	Ø 20	79,38	36,50	M16	24
50	Ø 48	420	130	5,1	130	148,1	135	67,5	18,5	17	M8	5	108	Ø 12,5	Ø 20	96,82	44,45	M20	26

Andere Baulängen auf Anfrage. • Druckabschläge entsprechend Einsatzbereich/Werkstoffen sind zu beachten. • Maßänderungen vorbehalten.
 Other face to face dimensions on request. • Reduced pressure ratings must be taken into consideration according to applications and materials.
 • Dimensions subject to change without notice.

Bestellschlüssel

Order code

Serie 040	Nennweite	Druckstufe	Werkstoff ³⁾	Zubehör / Sonder ³⁾ siehe Rubrik Zubehör
Series 040	Nominal size	Pressure rating	Material ³⁾	Equipment / specials ³⁾ see category equipment
PV2	DN20	6000psi	1123 1	AV

³⁾ Gerne helfen wir Ihnen bei der Auswahl der geeigneten Werkstoffe und Sonderausstattungen weiter.
 We would be glad helping you to choose proper material and equipment.

Bitte richten sie ihre Anfrage an: <verkauf@pister-gmbh.com>, oder rufen sie uns an: (+49) 72 22 / 50 02-0
 Bitte geben sie uns Auskunft über Druck, Temperatur und Medium ihrer Anwendung!

Please send your request to: <verkauf@pister-gmbh.com>, or give us a call: (+49) 72 22 / 50 02-0
 Please tell us pressure, temperature and medium of your application!