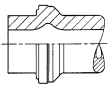


Tools for reshaping machine
Werkzeuge für
Umformmaschine
Outils pour machine de
formage

WALFORMplus
WALFORMplus
WALFORMplus

M-WF385X (MEG-WF2)
M-WF385X/BO (MEG-WF2/BO)
MEG-WF3/BO



**M-WF385X
(MEG-WF2)**



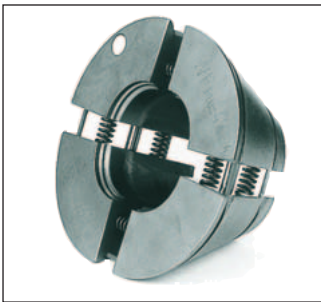
**M-WF385X/BO
(MEG-WF2/BO)**



MEG-WF3/BO

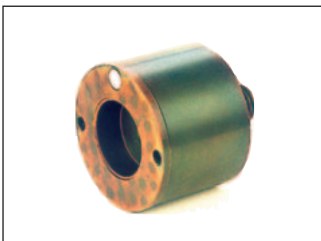


Clamping jaws for
WALFORMplus steel St 37.4/52.4
Spannbacken für
WALFORMplus Stahl St 37.4/52.4
Mâchoires de serrage pour
WALFORMplus acier St 37.4/52.4



Tube OD Rohr-AD Tube Ø ext. [mm]	Wall thickness [mm]			Wandstärke [mm]			Epaisseur de paroi [mm]		
	1	1,5	2	2,5	3	3,5	4	5	6
	Reference			Best.-Nr.			Réf.		
6	WAL610897	WAL615765							
8	WAL612561	WAL615766							
10	WAL612562	WAL615767							
12	WAL612563	WAL615768							
15		WAL615769							
16			WAL615770				WAL615770		
18			WAL615771						
20			WAL615772						
22			WAL615773						
25			WAL615774						
28			WAL615775						
30				WAL615776			WAL615776		
35				WAL615777			WAL615777		
38					WAL615778		WAL615778		
42					WAL615779				

Reshaper for
WALFORMplus steel St 37.4/52.4
Formstutzen für
WALFORMplus Stahl St 37.4/52.4
Outil de formage pour
WALFORMplus acier St 37.4/52.4



without internal support
ohne Innenabstützung
sans support intérieur



with internal support
mit Innenabstützung
avec support intérieur

Tube OD Rohr-AD Tube Ø ext. [mm]	Wall thickness [mm]			Wandstärke [mm]			Epaisseur de paroi [mm]		
	1	1,5	2	2,5	3	3,5	4	5	6
	Reference			Best.-Nr.			Réf.		
6	WAL612284	WAL615820							
8	WAL612555	WAL615821	WAL615822						
10	WAL612557	WAL615823	WAL615824	WAL615825	WAL615826				
12	WAL612559	WAL615827	WAL615830	WAL615831	WAL615832				
15		WAL615833	WAL615836	WAL615839					
16			WAL615842	WAL615845	WAL615848		WAL615849		
18			WAL615850	WAL615853	WAL615856				
20			WAL615857	WAL615860	WAL615863		WAL615864		
22			WAL615865	WAL615995	WAL615868	WAL615869			
25			WAL615870	WAL615873	WAL615876	WAL615877	WAL615878	WAL615994	
28			WAL615879	WAL615882	WAL615885	WAL615888			
30				WAL615889	WAL615892		WAL615895		WAL615896
35				WAL624009	WAL615897		WAL615900	WAL615901	
38					WAL615902		WAL615905	WAL615906	WAL615907
42					WAL615908	WAL615911	WAL615914		

Reshaping without internal support
Umformung ohne Innenabstützung
Formage sans support intérieur

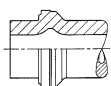
Reshaping with internal support
Umformung mit Innenabstützung
Formage avec support intérieur

Materials according to new standards
see B12.
Werkstoffe nach neuen Standards
siehe B12.
Materiaux d'après les nouveaux
standards voir B12.

Tools for reshaping machine
Werkzeuge für
Umformmaschine
Outils pour machine de
formage

WALFORM_{plus}
WALFORM_{plus}
WALFORM_{plus}

M-WF385X
M-WF385X/BO



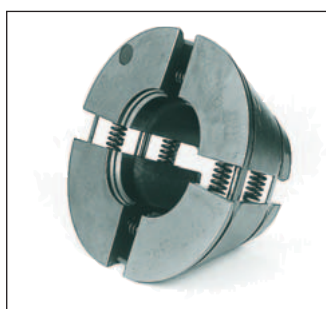
M-WF385X

M-WF385X/BO

MEG-WF3/BO



Clamping jaws for
WALFORM_{plus} stainless
steel 1.4571
Spannbacken für WALFORM_{plus}
nicht rostender Stahl 1.4571
Mâchoires de serrage pour
WALFORM_{plus} acier inox 1.4571



Tube OD Rohr-AD Tube Ø ext. [mm]	Wall thickness [mm]			Wandstärke [mm]			Epaisseur de paroi [mm]		
	1	1,5	2	2,5	3	3,5	4	5	6
	Reference			Best.-Nr.			Réf.		
6	WAL610897	WAL615765							
8	WAL612561	WAL615766							
10	WAL612562	WAL615767							
12	WAL612563	WAL615768							
15		WAL615769							
16			WAL615770						
18			WAL615771						
20			WAL615772						
22			WAL615773						
25			WAL615774				WAL615774		
28			WAL615775						
30				WAL615776			WAL615776		
35					WAL615777		WAL615777		
38					WAL615778		WAL615778		
42					WAL615779				

Reshaper for WALFORM_{plus}
stainless steel 1.4571
Formstutzen für WALFORM_{plus}
nicht rostender Stahl 1.4571
Outil de formage pour
WALFORM_{plus} acier inox 1.4571



without internal support
ohne Innenabstützung
sans support intérieur



with internal support
mit Innenabstützung
avec support intérieur

Tube OD Rohr-AD Tube Ø ext. [mm]	Wall thickness [mm]			Wandstärke [mm]			Epaisseur de paroi [mm]		
	1	1,5	2	2,5	3	3,5	4	5	6
	Reference			Best.-Nr.			Réf.		
6	WAL612284	WAL615917							
8	WAL612903	WAL615918							
10	WAL612904	WAL615919	WAL625036						
12	WAL612560	WAL615920	WAL615921						
15		WAL615922	WAL615925						
16			WAL615928	WAL615931	WAL615934				
18			WAL615935	WAL615938	WAL615941				
20			WAL615942	WAL615945	WAL615948				
22			WAL615949	WAL615952	WAL615955				
25			WAL624816	WAL615956	WAL615959		WAL615960		
28			WAL615961	WAL615964	WAL615967				
30				WAL615970	WAL615973		WAL615976	WAL615977	
35					WAL615978		WAL615981	WAL615982	
38					WAL615983		WAL615986	WAL615989	WAL615990*
42					WAL615991				

- Reshaping without internal support
Umformung ohne Innenabstützung
Formage sans support intérieur
- Reshaping with internal support
Umformung mit Innenabstützung
Formage avec support intérieur

* Tube dimension 38 x 6 mm, reshaping of tube material
stainless steel 1.4571 is only possible with
MEG-WF3/BO.

* Rohrabmessung 38 x 6 mm, Umformung von Rohrwerkstoff
nicht rostender Stahl 1.4571 nur mit MEG-WF3/BO möglich.

* Dimension du tube 38 x 6 mm, le matériau de tube
acier inox 1.4571 ne peut être formé qu'avec la machine
MEG-WF3/BO.

