



## Bügelschellen

U-bolt clamps

*Collier arceau*



### BT 4.1. Rundstahlbügelschellen ähnlich DIN 3570

BT 4.1. U-bolt clamps similar to DIN 3570

*BT 4.1. Collier arceau semblable à DIN 3570*



### BT 4.2. Flachstahlbügelschellen DIN 3567

BT 4.2. Flat steel bolt clamp to DIN 3567

*BT 4.2. Collier circulaire plat en acier selon DIN 3567*

#### ANMERKUNG

Die Angaben in diesem Prospekt beziehen sich auf die beschriebenen Betriebsbedingungen und Einsatzfälle. Bei abweichenden Einsatzfällen und/oder Betriebsbedingungen wenden Sie sich bitte an die entsprechende Fachabteilung. Technische Änderungen sind vorbehalten.

#### NOTE

The information in this brochure relates to the operating conditions and applications described. For applications or operating conditions not described, please contact the relevant technical department. Subject to technical modifications.

#### REMARQUE

Les données de ce prospectus se réfèrent aux conditions de fonctionnement et d'utilisation décrites. Pour des conditions d'utilisation et de fonctionnement différentes, veuillez vous adresser au service technique compétent. Sous réserve de modifications techniques.

## 4.1 Rundstahlbügelschellen ähnlich DIN 3570

### 4.1 U-bolt clamps similar to DIN 3570

### 4.1 Colliers arceau semblable à DIN 3570

#### Kurze Ausführung

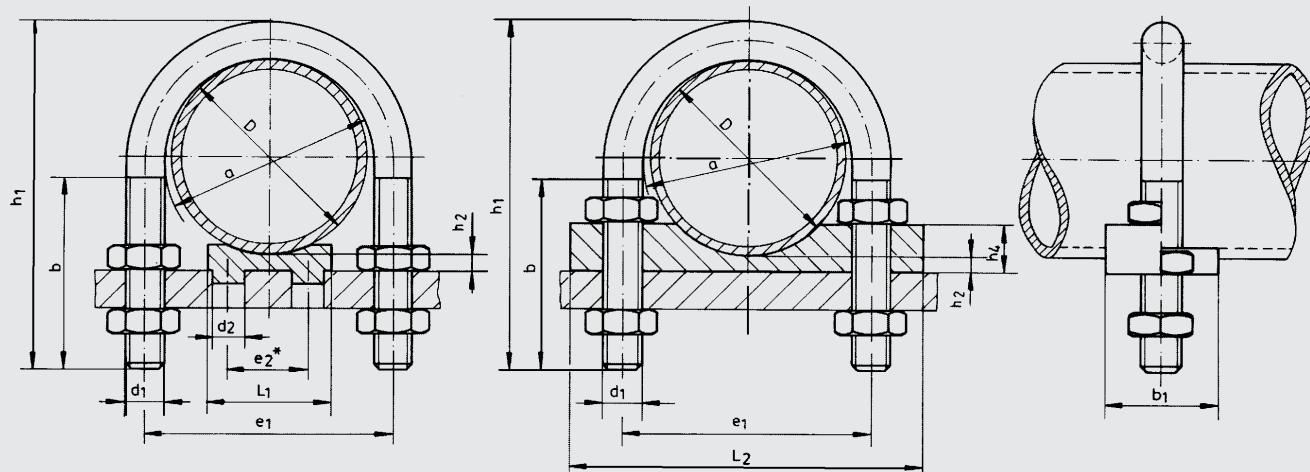
Short version

Exécution courte

#### Lange Ausführung

Long version

Exécution longue



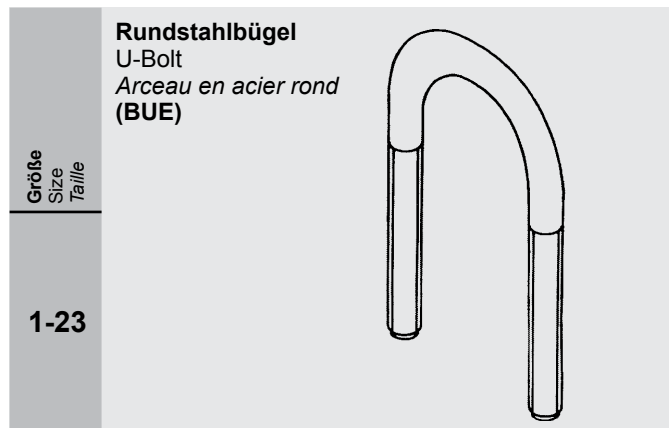
Bei Rohrunterlage  $D=\varnothing$  bis 42,4 ist  $e_2$  um 90° versetzt gezeichnet.  
For pipe support  $D=\text{dia.}$  up to 42,4,  $e_2$  is shown displaced by 90°.  
Pour support de tuyau  $D=\varnothing$  jusqu'à 42,4,  $e_2$  est représenté décalé de 90°

Rundstahlbügel U-Bolt Colliers arceau en acier rond		Rohrunterlage kurze Ausführung Pipe support short version Support de tuyau exécution courte					Rohrunterlage lange Ausführung Pipe support long version Support de tuyau exécution longue									
Rohr Ø Pipe Ø Ø tuyau	Größe Size Taille	a	b	d <sub>1</sub>	e <sub>1</sub>	h <sub>1</sub>	d <sub>2</sub>	e <sub>2</sub>	h <sub>2</sub>	L <sub>1</sub>	b <sub>1</sub>	h <sub>2</sub>	h <sub>4</sub>	L <sub>2</sub>	b <sub>1</sub>	Rohr Ø Pipe Ø Ø tuyau
17,1 21,3	1	23	40	M10	33	65	8	25	5	24	35	5	10	60	25	17,1
25 26,9	2	30			40	70										21,3
30 33,7	3	38			48	75										25
38 42,4	4	46	50		56	86	26,9									
44,5 48,3	5	52		62	92	30										
57 60,3	6	64	60	M12	76	109	10			38	50	5	15	95	35	57
76,1	7	82			94	125										60,3
88,9	8	94			106	138										76,1
108 114,3	9	120	80	M16	136	171	20	80		110	80	10	20	145	40	88,9
133 139,7	10	148			164	191										108
159 168,3	11	176			192	217										114,3
(191) 193,7	12	202			218	249								133		
216 219,1	13	228	100	M20	248	283	25	130		175	110	12	25	315	50	139,7
267 273	14	282			302	334										159
318 323,9	15	332			352	385										168,3
355,6 368	16	378		M24	402	435	30	210		250	130	15	30	420	60	191
406,4 419	17	428	452		487	193,7										
508 521	18	530	554		589	216										
558	19	570	150	M30	600	650	30	210		250	130	20	40	700	70	219,1
609	20	622			652	700										267
660	21	680			710	760										273
711	22	730			760	810										318
762	23	785			815	870								480	60	323,9
														540		368
														640		406,4
														910		419
																508
																521
																558
																609
																660
																711
																762

## 4.1 Rundstahlbügelschellen ähnlich DIN 3570

### 4.1 U-bolt clamps similar to DIN 3570

### 4.1 Colliers arceau semblable à DIN 3570



#### Bestellschlüssel

Order code / Code de commande

**HRRBS 10 BUE ST ZN**

Baureihe / range / série

HRRBS

Baugröße / size / taille

1 -23

Ausführung / model / exécution

BUE

Werkstoff der Stahlteile /

material of steel parts /

matériau des pièces acier

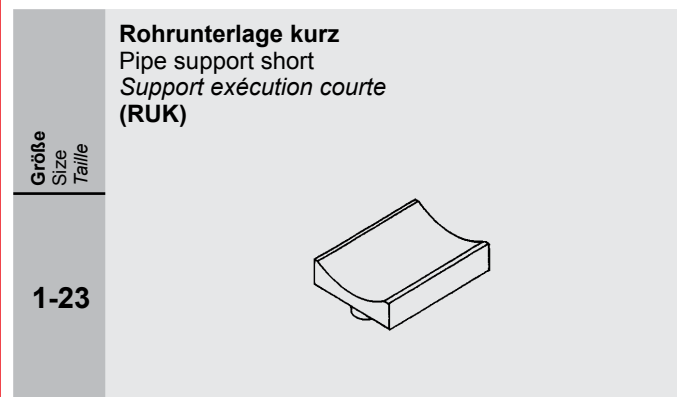
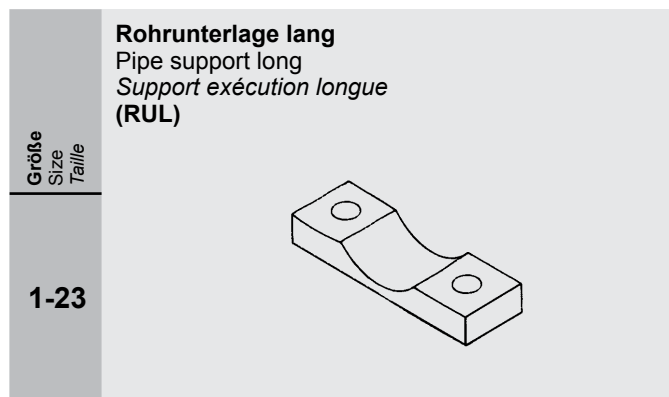
ST

A2 / A4 auf Anfrage / on request / sur demande

Oberfläche der Stahlteile / plating of steel parts /

revêtement des pièces acier

ZN verzinkt / zinc plated / zingué



#### Bestellschlüssel

Order code / Code de commande

**HRRBS 10 RUL 139.7 PP**

Baureihe / range / série

HRRBS

Baugröße / size / taille

1 - 23

Ausführung / model / exécution

RUL / RUK

Durchmesser / O/D / diamètre

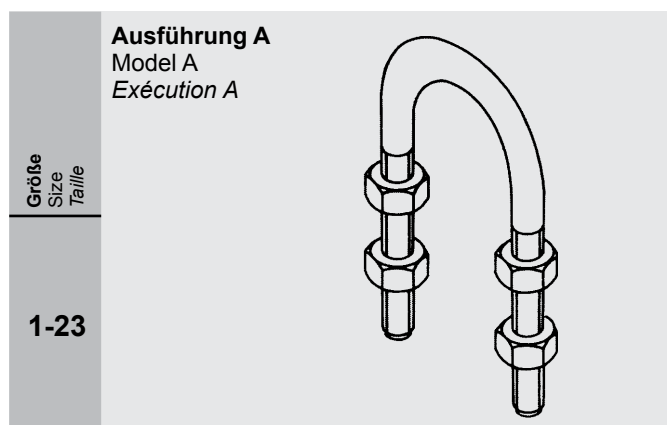
Werkstoff der Klemmbacken / clamp material / matériau des pièces de serrage

PP / PA (nur für RUK / for RUK only / seulement RUK)

## 4.1 Rundstahlbügelschellen ähnlich DIN 3570

### 4.1 U-bolt clamps similar to DIN 3570

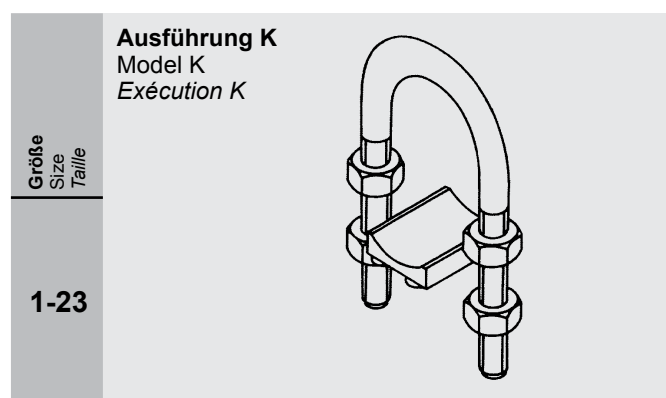
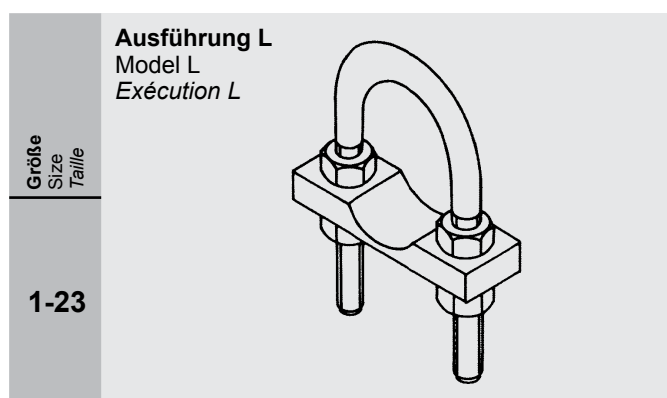
### 4.1 Colliers arceau semblable à DIN 3570



#### Bestellschlüssel

Order code / Code de commande

	<b>HRRBS</b>	<b>10</b>	<b>A</b>	<b>ST</b>	<b>ZN</b>
<b>Baureihe</b> / range / série					
HRRBS					
<b>Baugröße</b> / size / taille					
1 -23					
<b>Ausführung</b> / model / exécution					
A					
<b>Werkstoff der Stahlteile</b> / material of steel parts / matériau des pièces acier					
ST					
A2 / A4 <b>auf Anfrage</b> / on request / sur demande					
<b>Oberfläche der Stahlteile</b> / plating of steel parts / revêtement des pièces acier					
ZN <b>verzinkt</b> / zinc plated / zingué					



#### Bestellschlüssel

Order code / Code de commande

	<b>HRRBS</b>	<b>10</b>	<b>L</b>	<b>139.7</b>	<b>PP</b>	<b>ST</b>	<b>ZN</b>
<b>Baureihe</b> / range / série							
HRRBS							
<b>Baugröße</b> / size / taille							
1 -23							
<b>Ausführung</b> / model / exécution							
L / K							
<b>Durchmesser</b> / O/D / diamètre							
139.7							
<b>Werkstoff der Klemmbacken</b> / clamp material / matériau de pièces de serrage							
PP / PA							
<b>Werkstoff der Stahlteile</b> / material of steel parts / matériau des pièces acier							
ST							
A2 / A4 <b>auf Anfrage</b> / on request / sur demande							
<b>Oberfläche der Stahlteile</b> / plating of steel parts / revêtement des pièces acier							
ZN <b>verzinkt</b> / zinc plated / zingué							



## 4.2 Flachstahlbügelschellen DIN 3567

### 4.2 Flat steel bolt clamp to DIN 3567

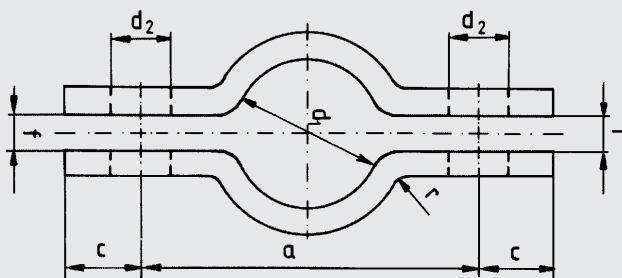
### 4.2 Colliers circulaire plat en acier selon DIN 3567

Form A  
Form A  
Forme A

#### Lagerware bis Größe 12

Available ex stock up to size 12

Disponible jusqu'à taille 12



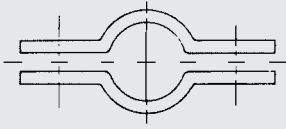
d <sub>1</sub>	Größe Size Taille	Anzuwenden bei Nennweite To be used for nominal width A utiliser pour les tailles nom- inales	Abmessungen Dimensions Dimensions	a	c	d <sub>2</sub>	f	r	Flachstahl nach DIN 1017 Flat steel to DIN 1017 Acier selon DIN 1017	ASKT nach ISO 4017 Ext. hex. to ISO 4017 Vis H selon ISO 4017	Gewicht kg/100 St. Weight kg/100 off Poids kg/100 pieces	Form A
25	1	20		62							21,73	
27	2		3/4"	66							22,75	
30	3	25		68							23,37	
34	4		1"	72	15	11,5	7	4	30 x 5	M10 x 30MU	24,79	
38	5	32		76							26,12	
43	6		1 1/4"	82							27,87	
45	7	40		84							28,81	
49	8		1 1/2"	88							30,37	
57	9	50		104	18	14	9	6	40 x 6	M12 x 35MU	56,10	
61	10		2"	108							58,20	
77	11	65	2 1/2"	122							66,30	
89	12	80	3"	136							75,30	
108	13	100		172	24	18	11	6	50 x 8	M16 x 45MU	159,10	
115	14		4"	178							163,40	
133	15	125		196							178,50	
140	16			204							183,10	
159	17	150		222							200,00	
169	18			232							208,10	
191	19	(175)		254							239,40	
194	20			258							242,00	
216	21	200		280							260,00	
220	22			284							264,40	
267	23	250		342	30	23	14	8	60 x 8	M20 x 50MU	385,00	
273	24			348							390,60	
318	25	300		392							440,00	
324	26			398							448,80	
356	27	350		432							508,70	
368	28			444							530,00	
407	29	400		498	36	27	18	8	70 x 10	M24 x 60MU	852,20	
419	30			510							875,00	
508	31	500		600							1020,00	
521	32			614							1050,00	

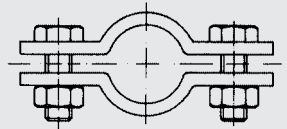
Eingeklammerte Größe möglichst vermeiden / Size in brackets should be avoided if possible / Éviter si possible les tailles entre parenthèses

## 4.2 Flachstahlbügelschellen DIN 3567

### 4.2 Flat steel bolt clamp to DIN 3567

### 4.2 Colliers circulaire plat en acier selon DIN 3567

Größe Size Taille	Form A Ausführung A1 = ohne Schrauben und Muttern Model A1 = without bolts or nuts Exécution A1 = sans vis ni écrou
1-32	

Größe Size Taille	Form A Ausführung A = mit Schrauben und Muttern Model A = with bolts and nuts Exécution A = avec vis et écrou
1-32	

#### Bestellschlüssel

Order code / Code de commande

**HRFBS 12 A1 89 ST ZN Form A**

**Baureihe / range / série** \_\_\_\_\_  
HRFBS

**Baugröße / size / taille** \_\_\_\_\_  
1 - 32

**Ausführung / model / exécution** \_\_\_\_\_  
A / A1

**Durchmesser / O/D / diamètre** \_\_\_\_\_

**Werkstoff der Stahlteile / material of steel parts / matériau des pièces acier** \_\_\_\_\_  
ST

A2 / A4 **auf Anfrage / on request / sur demande**

**Oberfläche der Stahlteile / plating of steel parts / revêtement des pièces acier** \_\_\_\_\_

BL **blank / unplated / sans revêtement**

ZN **verzinkt / zinc plated / zingué**

**Form / form / forme** \_\_\_\_\_

Form A